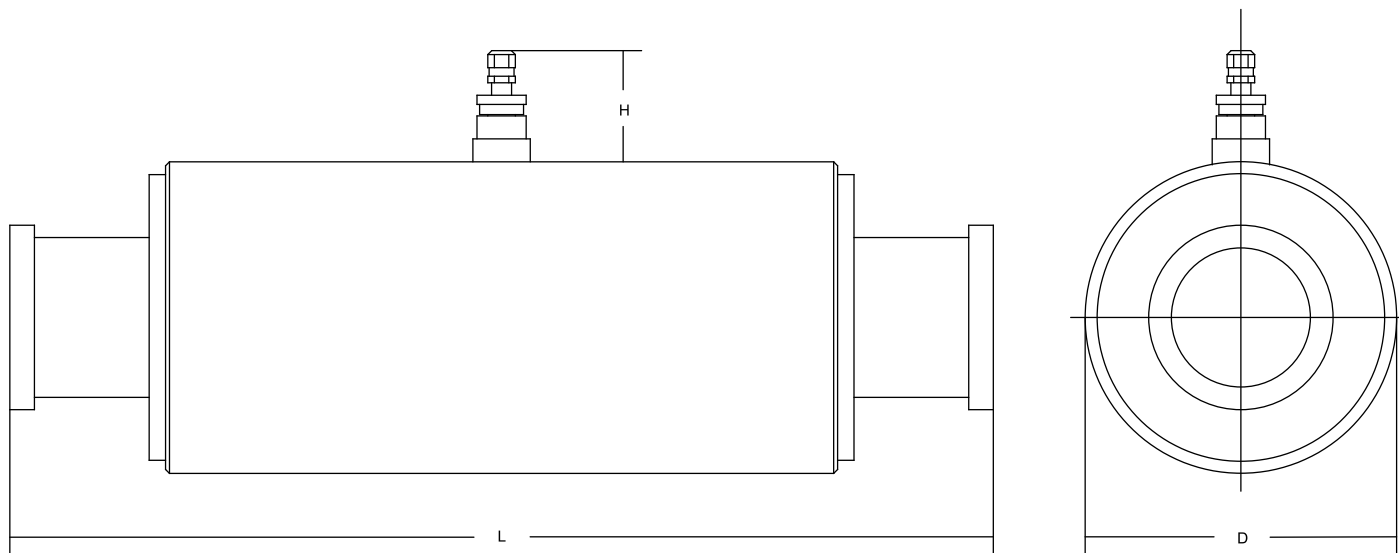


Pulsationsdämpfer Typ WM

Victaulikflansch bis 50 bar



50 bar Ausführung	Flansch	Q l/min	Abmessungen mm			Gewicht kg
			D	H	L	
WM 1138-2.0 SV	2.0"	340	98,4	44,5	340,1	11,4
WM 11875-2.0 SV	2.0"	570	116,7	44,5	340,1	12,7
WM 11875-2.5 SV	2.5"	570	116,7	44,5	340,1	13,2
WM 11875-3.0 SV	3.0"	570	116,7	44,5	340,1	13,2

Diese Pulsationsdämpfer haben mit ihren Victaulik Flanschen einen besonders niedrigen Druckabfall, auch bei hohen Volumenströmen.

Sie sind optimiert für hohe Volumenströme und niedrige Betriebsdrücke.

Informationen zu den Flanschverbindungen finden Sie unter www.victaulic.com